

Magicminer

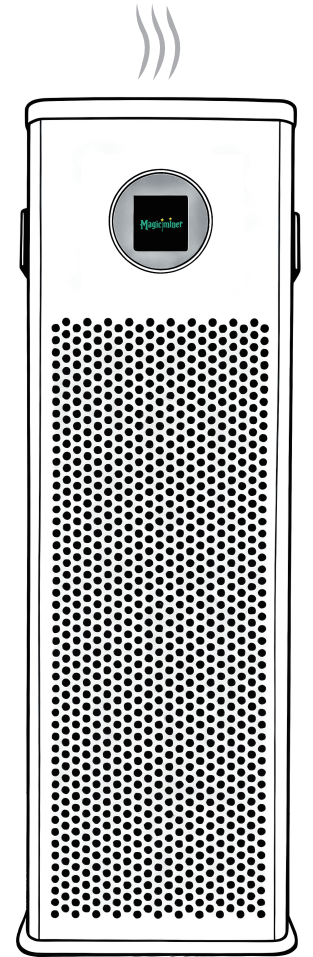
Elektrischer Heizlüfter mit Luftbe- feuchtung und Mining-Funktion

Benutzerhandbuch

Modell: FM01

— Genießen Sie ein warmes Leben · Erzielen Sie stabile Einnahmen —

Die Abbildungen in diesem Handbuch dienen nur als Referenz. Bitte beziehen Sie sich auf das tatsächliche Produkt in der Verpackung.
Lesen Sie dieses Handbuch vor der Verwendung sorgfältig durch und bewahren Sie es ordnungsgemäß auf.



Inhalt

DE

| | |
|--|-----|
| 1. Einführung ----- | P01 |
| 2. Technische Daten ----- | P02 |
| 3. Funktionsbeschreibung ----- | P03 |
| 4. Installation und Nutzung ----- | P04 |
| 5. Betriebshinweise ----- | P06 |
| 6. Sicherheit und Vorsichtsmaßnahmen ----- | P07 |
| 7. Häufig gestellte Fragen (FAQ) ----- | P08 |
| 8. Kundendienst ----- | P09 |
| 9. Marken-Boni ----- | P10 |

Einführung

Positionierung

Ein multifunktionaler Desktop-Begleiter, der Heizung, Luftbefeuchtung und Kryptowährungs-Mining kombiniert.

Kernwerte

1

Bietet eine angenehme Raumtemperatur und befeuchtete Luft.

2

Stabile Hashrate-Ausgabe mit teilweiser Rückgewinnung der Stromkosten.

3

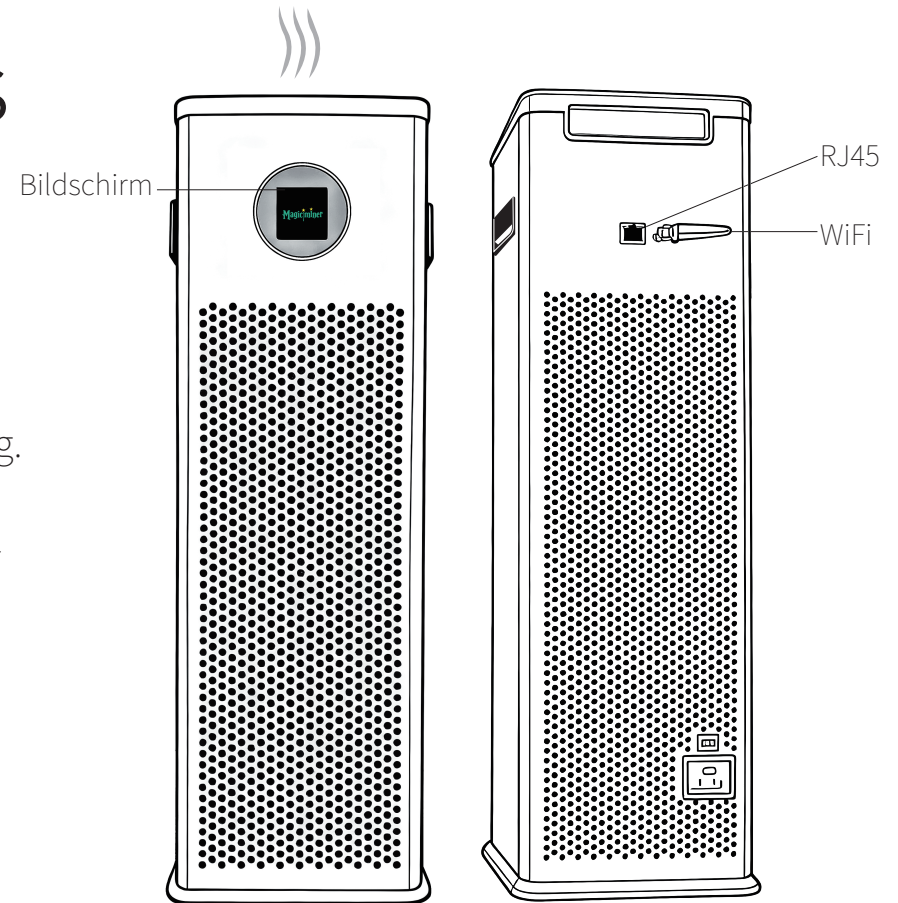
Schafft ein warmes, technologisches und magisches Lebensgefühl.

Technische Daten

| Parameter | Wert | Parameter | Wert |
|------------------------|--|------------------------|--|
| Marke | Magicminer | Stromversorgung | AC 100–240V / 50Hz |
| Modell | FM01 | Schnittstellen | LAN / Wi-Fi |
| Veröffentlichungsdatum | Oct,2025 | Unterstützte Währungen | BTC,BCH,CSV,XEC, |
| Algorithmus | SHA-256 | | DGB,FB... |
| Hashrate | 28–30 TH/s(Lautloser Modus) 30–32 TH/s(Normaler Modus) 32–35 TH/s(Hocheffizienter Modus) | Leistungsaufnahme | 950W(Lautloser Modus) 1100W(Normaler Modus) 1400W(Hocheffizienter Modus) |
| Befeuchtungsmethode | Ultraschallvernebelung | Wassertankkapazität | 780 ml |
| Geräteabmessungen | 166 × 195 × 515 mm | Nettogewicht | 9.5 kg |
| Verpackungsabmessungen | 330 × 300 × 660mm | Bruttogewicht | 11.9kg |
| Garantie | 6 months | Anwendung | Zuhause, Büro, Tierecke |

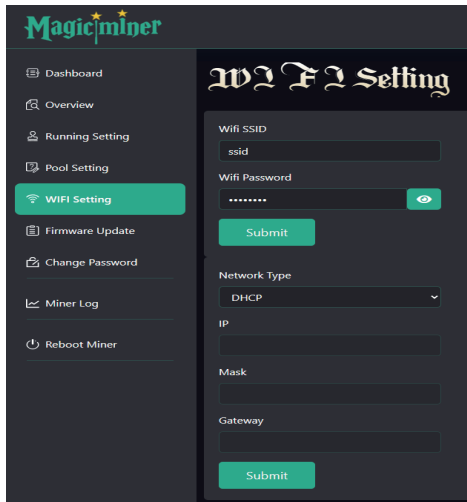
Funktionsbeschreibungen

- Heizmodus: Drei Stufen, schnelle Erwärmung, gleichmäßige Wärmeverteilung.
- Befeuchtungsmodus: Ultraschallvernebelung.
- Mining-Funktion: Unterstützt SOLO / Pool Mining, automatische Hintergrundausführung, Echtzeit-Einnahmenüberwachung.
- Intelligente Steuerung: Tastenumschaltung + Web-Steuerung.
- Sicherheitsfunktionen: Überhitzungsschutz, Wasserknappheitswarnung, Speicherfunktion bei Stromausfall.

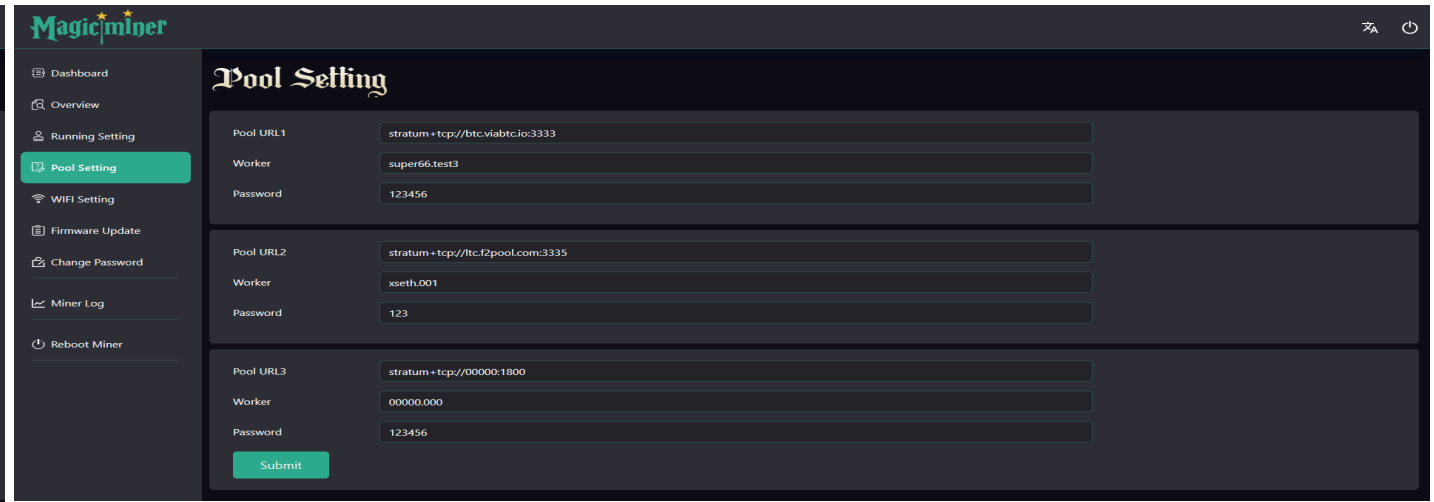


Installation und Nutzung

1. Auspacken: Überprüfen Sie, ob alle Zubehörteile vorhanden sind (Gerät, Netzkabel, Handbuch usw.).
2. Befeuchtungsfunktion: Füllen Sie sauberes Wasser ein, schließen Sie den Tank und drücken Sie die Taste zum Starten.
3. Heizfunktion: Strom anschließen und Heizstufe auswählen.
4. Mining-Funktion: Mit Wi-Fi/LAN verbinden → Pool-Adresse/Port und Wallet-Adresse eingeben → Hashrate-Betrieb starten.

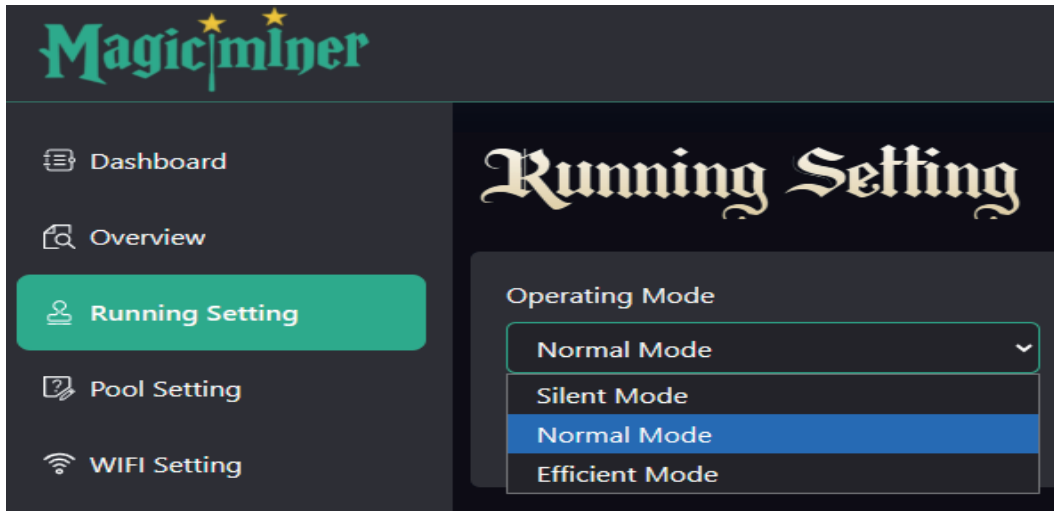


The screenshot shows the 'WiFi Setting' page in the Magicminer web interface. The left sidebar contains navigation options: Dashboard, Overview, Running Setting, Pool Setting, WiFi Setting (highlighted), Firmware Update, Change Password, Miner Log, and Reboot Miner. The main content area has a title 'WiFi Setting' and a 'Submit' button. Below the title are input fields for 'Wifi SSID', 'Wifi Password', 'Network Type' (set to DHCP), 'IP', 'Mask', and 'Gateway', each followed by a 'Submit' button.

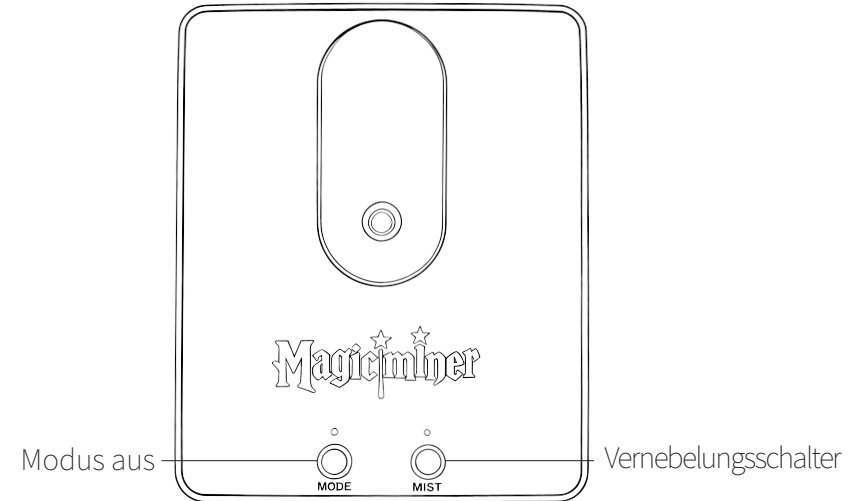


The screenshot shows the 'Pool Setting' page in the Magicminer web interface. The left sidebar is identical to the previous screenshot, with 'Pool Setting' highlighted. The main content area has a title 'Pool Setting' and a 'Submit' button. Below the title are three sections for configuring mining pools, each with a 'Submit' button. The first section is for 'Pool URL1' with Worker 'super66.test3' and Password '123456'. The second section is for 'Pool URL2' with Worker 'xseth.001' and Password '123'. The third section is for 'Pool URL3' with Worker '00000.000' and Password '123456'.

5.Moduswechsel: Heizen / Befeuchten / Mining.

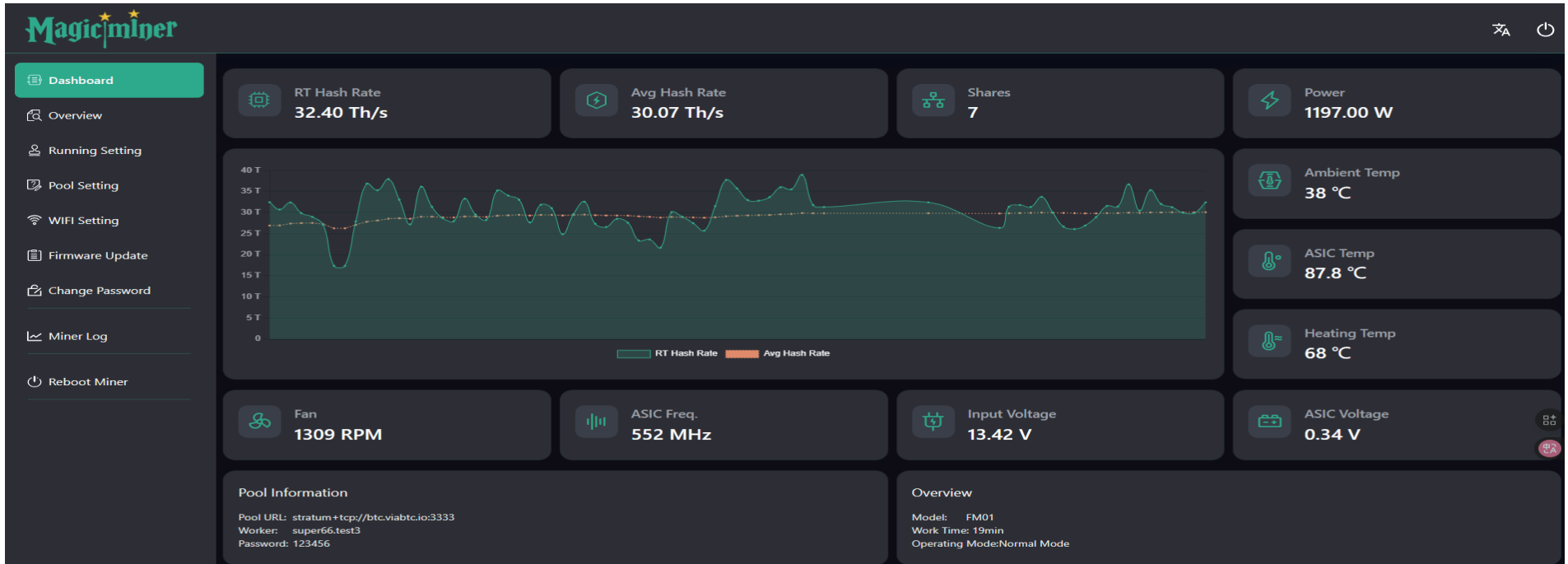


FM01Plano de la parte superior del producto



6.Regelmäßige Wartung: Tank regelmäßig reinigen und Lüftungsöffnungen frei halten.

Betriebsanleitung



Sicherheit und Vorsichtsmaßnahmen



Verwenden Sie nur sauberes Wasser im Tank; vermeiden Sie korrosive Flüssigkeiten.



Für ausreichende Belüftung sorgen und von brennbaren Materialien fernhalten.



Das Gerät nicht eigenmächtig zerlegen — dies führt zum Verlust der Garantie.

Häufig gestellte Fragen (FAQ)

Frage: Ist das Gerät beim Mining laut?

Antwort: Ultraleises Design, Geräuschpegel ≤ 45 dB.

Frage: Was tun, wenn sich Kalk im Tank bildet?

Antwort: Regelmäßige Reinigung mit Zitronensäure wird empfohlen.

Frage: Wie überprüfe ich die Mining-Einnahmen?

Antwort: Über die mobile App oder das Pool-Dashboard jederzeit einsehbar.

Kundendienst

- Garantie: 180 Tage für das gesamte Gerät.
- Scannen Sie den QR-Code, um den lokalen Servicecenter zu kontaktieren.
Bei Problemen kontaktieren Sie uns bitte sofort.
- Offizielle E-Mail: support@magicminer.cc



Offizielle Website



WeChat-Konto



YouTube

@ Magicminer888



TikTok

@ magicminer888



Telegram

@ Magicminer2025



Facebook

@magic.miner.2025



Twitter

@Magicminer2025



Instagram

@magicminer_

Marken-Boni



Scannen Sie den QR-Code, um an der monatlichen Verlosung teilzunehmen

(Preise: magischer Stift, Abzeichen, Armband).

Bewerbung für den Test neuer Produkte (Priorität für nächste Generation von Minern oder Zubehör).

