

Magicminer

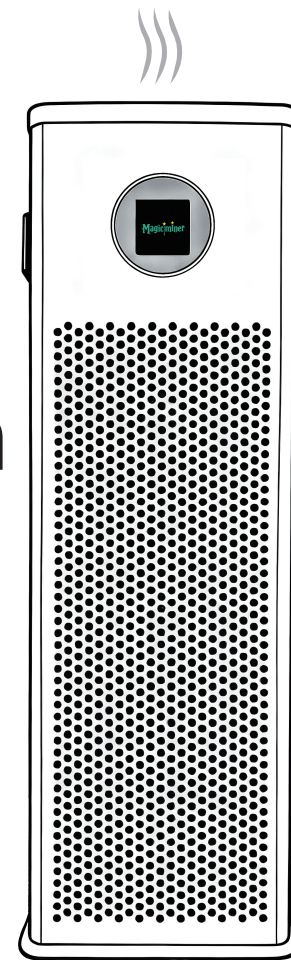
Calefactor eléctrico con humidificador y máquina de minería

Manual de Usuario

Modelo: FM01

— Profitez d' une vie chaleureuse · Génerez des revenus stables —

Las imágenes de este manual son solo de referencia. Consulte el producto real incluido en el paquete.
Lea atentamente este manual antes de usarlo y consérvelo adecuadamente.



Índice

ES

1. Introducción	P01
2. Especificaciones	P02
3. Descripción de funciones	P03
4. Instalación y uso	P04
5. Instrucciones de operación	P06
6. Seguridad y precauciones	P07
7. Preguntas frecuentes (FAQ)	P08
8. Servicio postventa	P09
9. Bonos de marca	P10

Introduction

localización

Un compañero de escritorio multifuncional que combina calefacción, humidificación y minería de criptomonedas.

Valores clave

1

Proporciona una temperatura interior cómoda y aire húmedo.

2

Salida de Hashrate estable con recuperación parcial de los costos de electricidad.

3

Crea una experiencia de vida cálida, tecnológica y mágica.

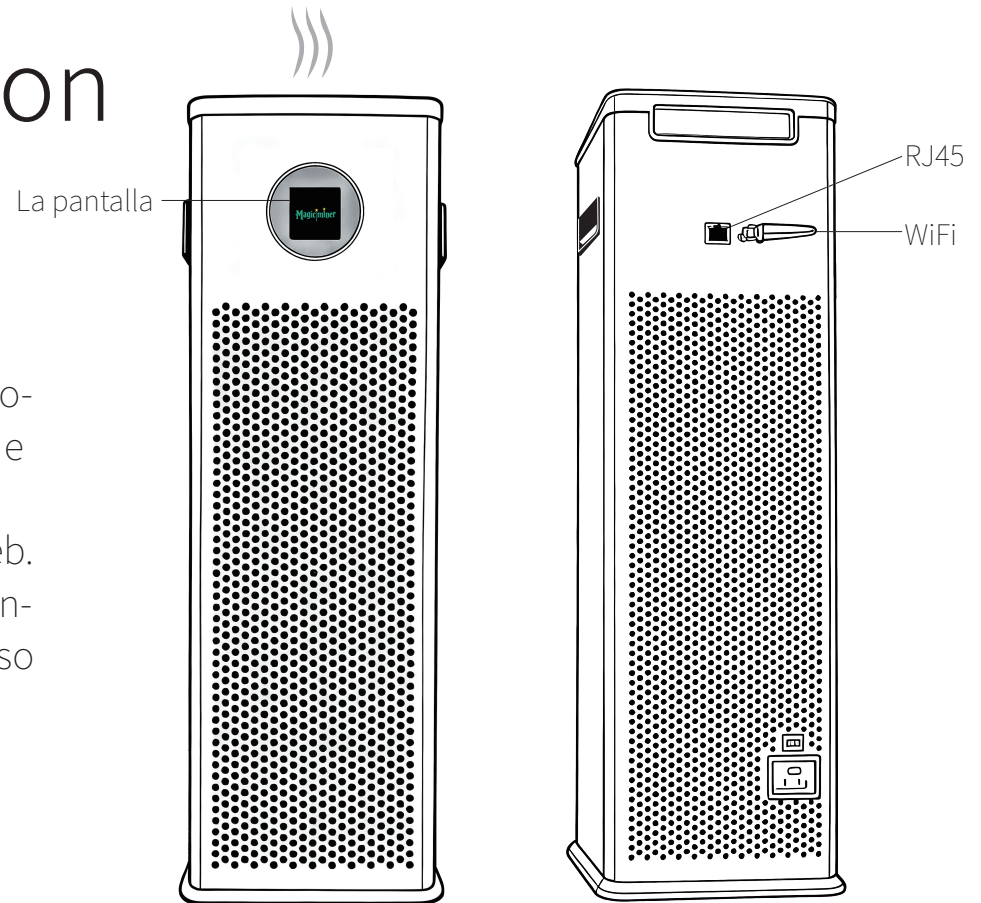
Especificaciones

Parámetro	Valor
Marca	Magicminer
Modelo	FM01
Fecha de lanzamiento	Oct,2025
Algoritmo criptográfico	SHA-256
Hashrate	28–30 TH/s(Modo silencioso) 30–32 TH/s(Modo normal) 32–35 TH/s(Modo de alta eficiencia)
Humidificador	Atomización Ultrasónica
Dimensiones del producto	166 × 195 × 515 mm
Dimensiones del paquete	330 × 300 × 660mm
Garantía	6 meses

Parámetro	Valor
Entrada de alimentación	AC 100–240V / 50Hz
Interfaces	LAN/Wi-Fi
Monedas compatibles	BTC, BCH, CSV, XEC, DGB, FB...
Consumo de energía	950W(Modo silencioso) 1100W(Modo normal) 1400W(Modo de alta eficiencia)
Capacidad del tanque de agua	780 ml
Peso neto	9.5 kg
Peso bruto	11.9kg
Aplicación	Hogar, Oficina, Zona de Mascotas

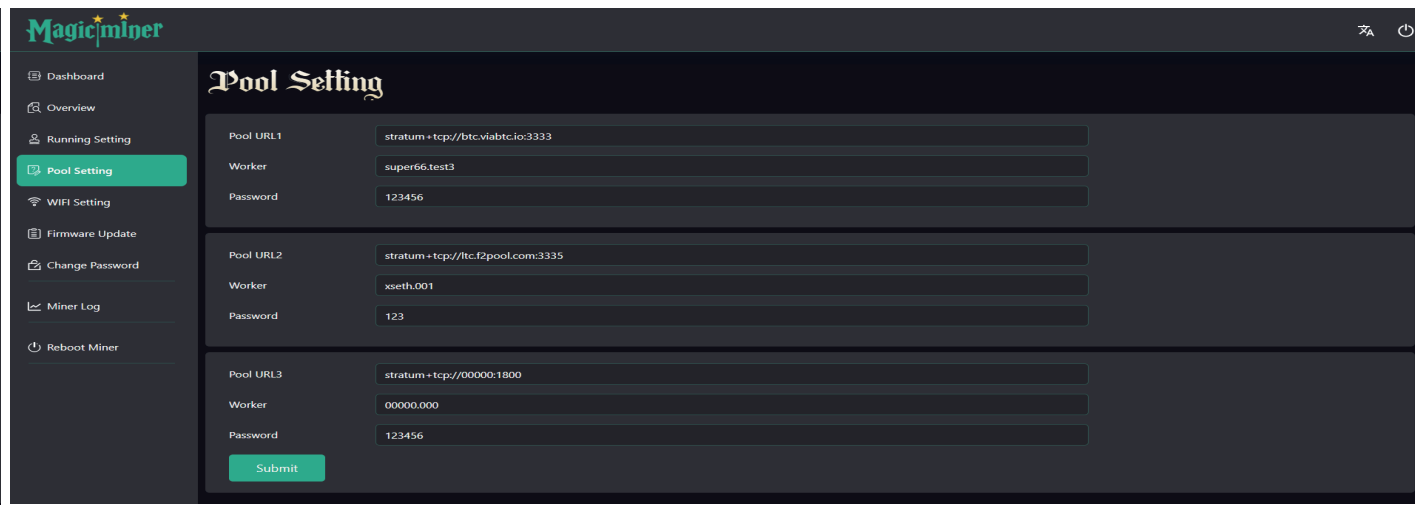
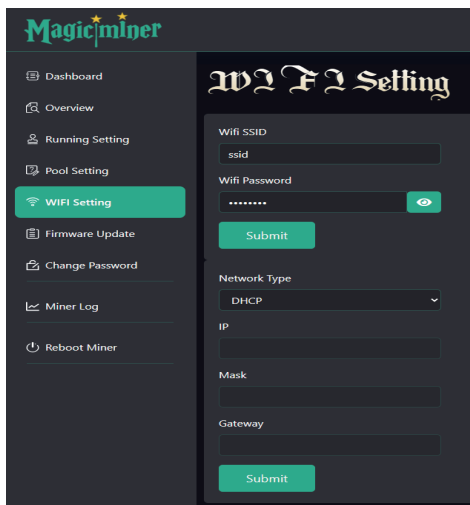
Descripción de función

- Modo calefacción: tres niveles, calentamiento rápido, distribución uniforme del calor.
- Modo humidificación: atomización ultrasónica.
- Función de minería: admite SOLO / Pool Mining, funcionamiento automático en segundo plano, monitoreo de ingresos en tiempo real.
- Control inteligente: botones de selección + control web.
- Protección de seguridad: protección contra sobrecalentamiento, aviso de bajo nivel de agua, memoria en caso de corte de energía.

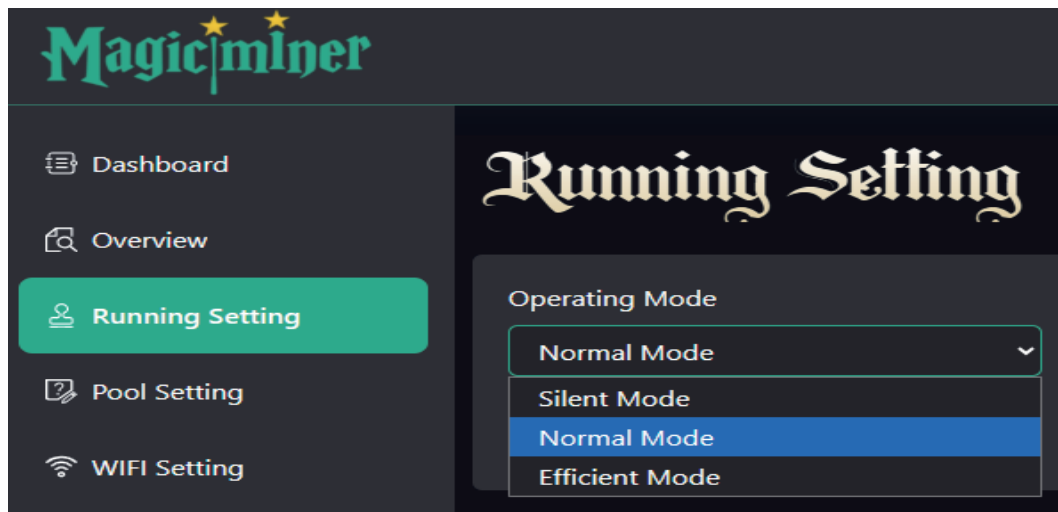


Instalación y uso

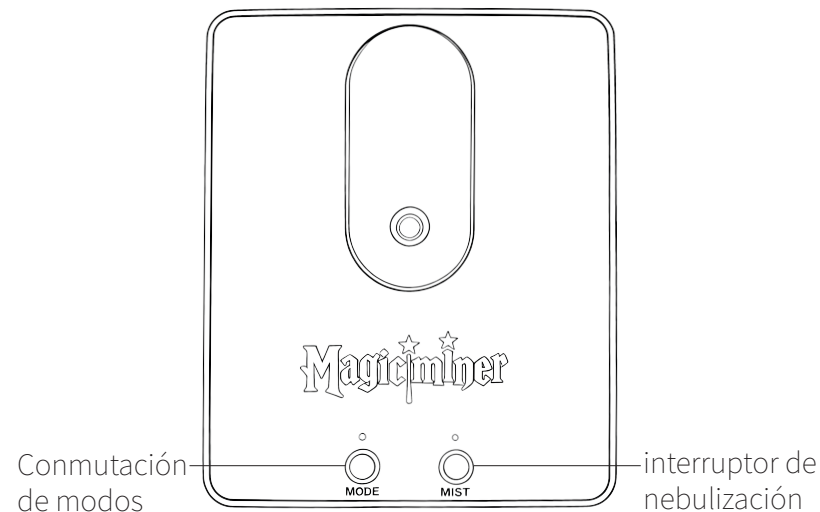
- 1.Desembalaje: asegúrese de que todos los accesorios estén completos (equipo, cable de alimentación, manual, etc.).
- 2.Uso de la humidificación: llene con agua limpia, cierre el tanque y presione el botón para iniciar.
- 3.Uso de la calefacción: conecte la alimentación y seleccione el nivel de calefacción.
- 4.Función de minería: conecte a Wi-Fi/LAN → ingrese la dirección/puerto del pool y la dirección de la billetera → inicie el Hashrate.



5.Cambio de modo: calefacción / humidificación / minería.

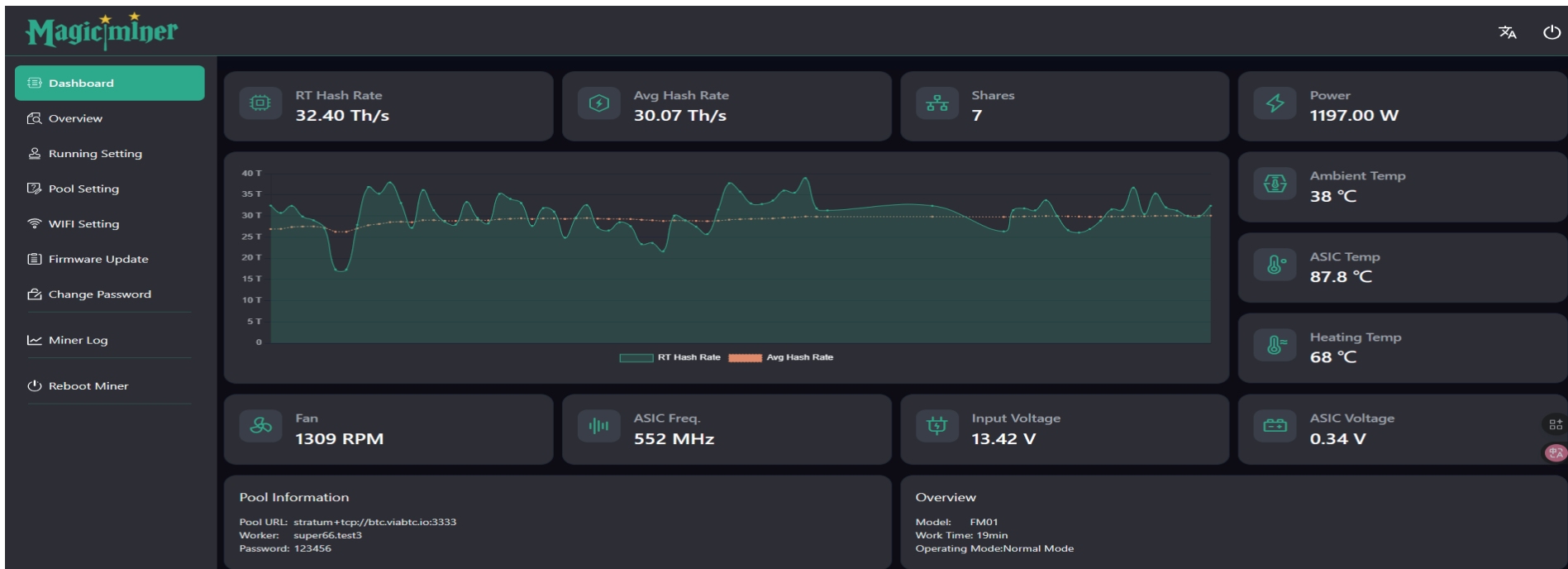


FM01Plano de la parte superior del producto



6.Mantenimiento diario: limpie regularmente el tanque y mantenga las salidas de aire despejadas.

Instrucciones de operación



Seguridad y precauciones



Utilice solo agua limpia en el tanque; evite líquidos corrosivos.



Mantenga una buena ventilación y aleje el equipo de materiales inflamables.



No desmonte el equipo usted mismo — se anulará la garantía.

Preguntas frecuentes (FAQ)

P: ¿Hace ruido el equipo durante la minería?

R: Diseño ultra silencioso, nivel de ruido ≤ 45 dB.

P: ¿Qué hacer si aparece sarro en el tanque?

R: Se recomienda limpiar regularmente con ácido cítrico.

P: ¿Cómo verificar los ingresos de la minería?

R: A través de la aplicación móvil o el panel del pool en cualquier momento.

Servicio postventa

- Política de garantía: 180 días para todo el equipo.
- Escanee el código QR para contactar con el centro de servicio local. En caso de problema, contáctenos inmediatamente.
- Correo oficial: support@magicminer.cc



Sitio web oficial



Cuenta oficial de WeChat



YouTube

@ Magicminer888



TikTok

@ magicminer888



Telegram

@ Magicminer2025



Facebook

@magic.miner.2025



Twitter

@Magicminer2025



Instagram

@magicminer_

Bonos de marca



Escanee el código QR para participar en un sorteo mensual (regalos: bolígrafo mágico, insignia, pulsera).
Solicitud para probar nuevos productos (prioridad para la próxima generación de mineros o accesorios).

