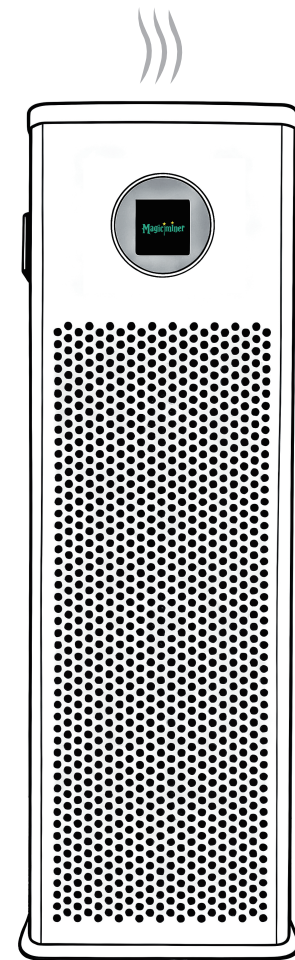


Magicminer

가습 전기히터 채굴기 사용자 설명서

모델:FM01

따뜻한 생활 · 안정적인 수익



Images in this manual are for reference only. Please refer to the actual product inside the package. Read this manual carefully before use and keep it properly.

목차

KR

1. 제품 소개	P01
2. 제품 사양	P02
3. 기능 설명	P03
4. 설치 및 사용	P04
5. 작동 설명	P06
6. 안전 및 주의사항	P07
7. FAQ	P08
8. A/S 및 서비스	P09
9. 브랜드 이스터에그	P10

제품 소개

위치

난방 + 가습 + 암호화폐 채굴 기능을 결합한 다기능 데스크톱 파트너.

핵심 가치

1

쾌적한 실내 온도와 습
윤한 공기 제공

2

안정적인 Hashrate 출력
및 일부 전기 요금 회수

3

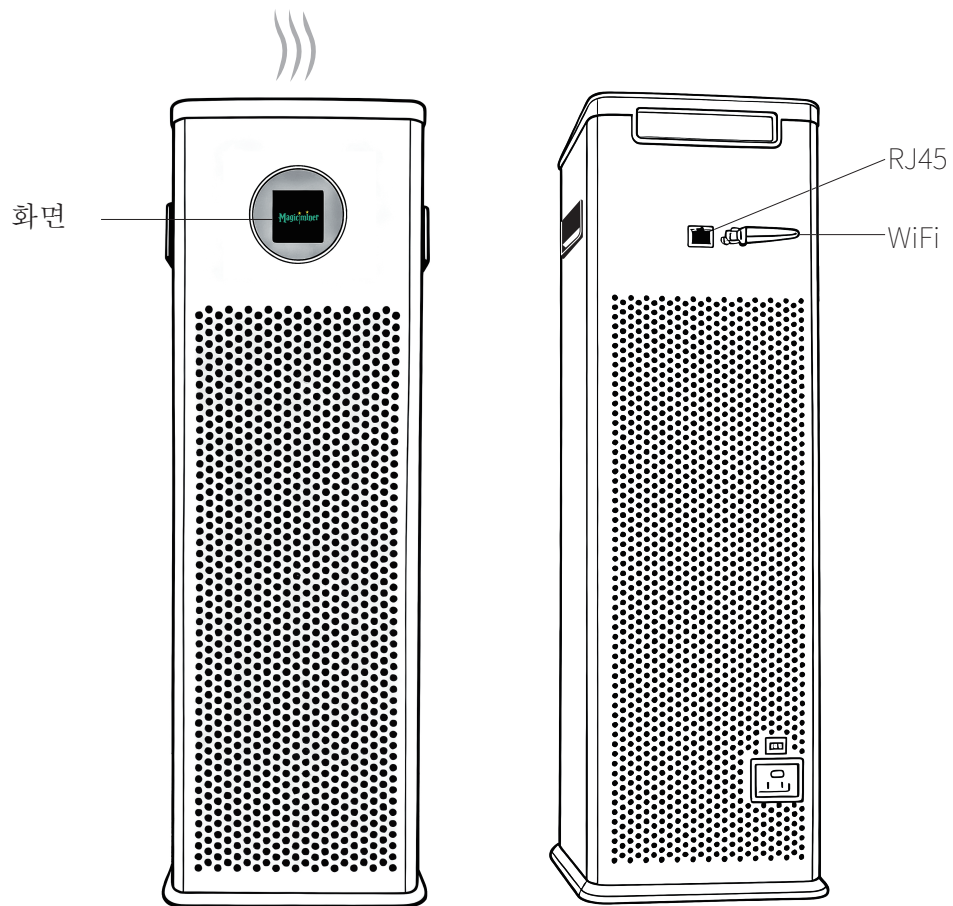
따뜻함, 기술, 마법적인 생활
경험 창조

제품 사양

항목	예시 값	항목	예시 값
브랜드	Magicminer	전력 입력	AC 100-240V / 50Hz
모델	FM01	연결성	LAN / Wi-Fi
출시일	2025년 10월	지원 코인	BTC,BCH,CSV,XEC,
암호화 알고리즘	SHA-256		DGB,FB...
해시레이트	28-30 TH/s(무소음 모드) 30-32 TH/s(일반 모드) 32-35 TH/s(고효율 모드)	전력	950W(무소음 모드) 1100W(일반 모드) 1400W(고효율 모드)
가습기	초음파 분무	물탱크 용량	780 ml
제품 크기	166 × 195 × 515 mm	중량	9.5 kg
포장 크기	330 × 300 × 660mm	총중량	11.9kg
보증	6개월	적용 분야	가정, 사무실, 반려동물 코너

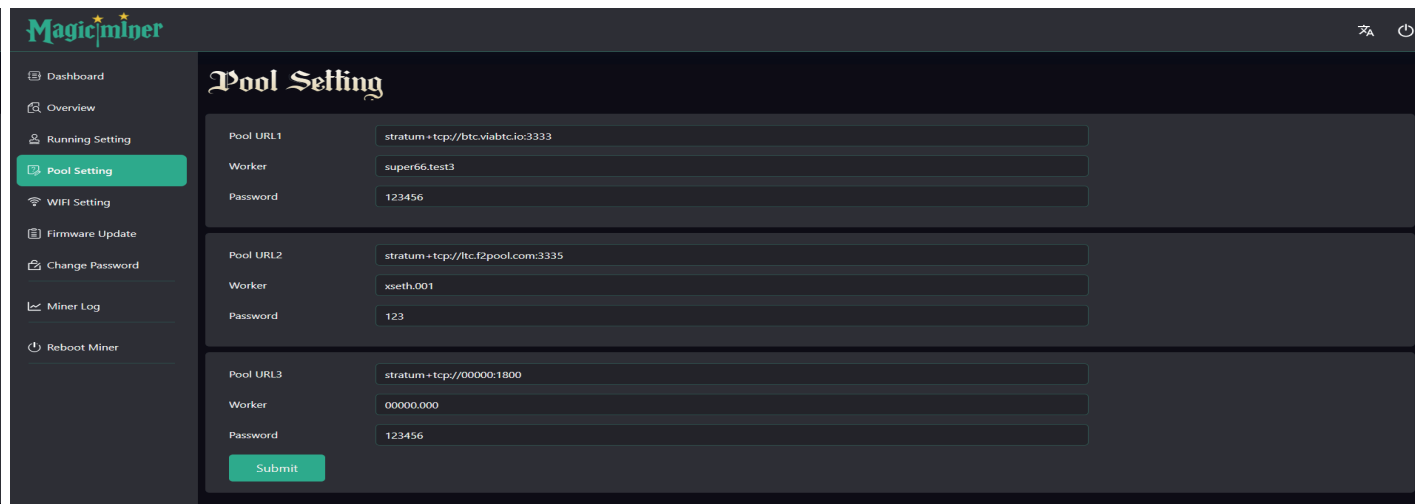
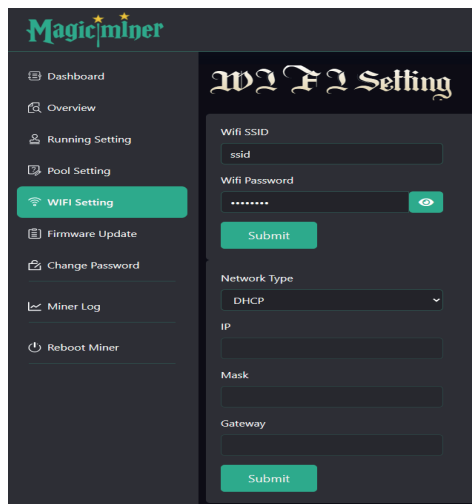
기능 설명

- 난방 모드: 3단계 조절, 빠른 가열, 균일한 발열
- 가습 모드: 초음파 분무
- 채굴 기능: SOLO / Pool Mining 지원, 백그라운드 자동 실행, 실시간 수익 확인
- 스마트 제어: 버튼 전환 + 웹 제어
- 안전 보호: 과열 방지, 물 부족 알림, 정전 메모리

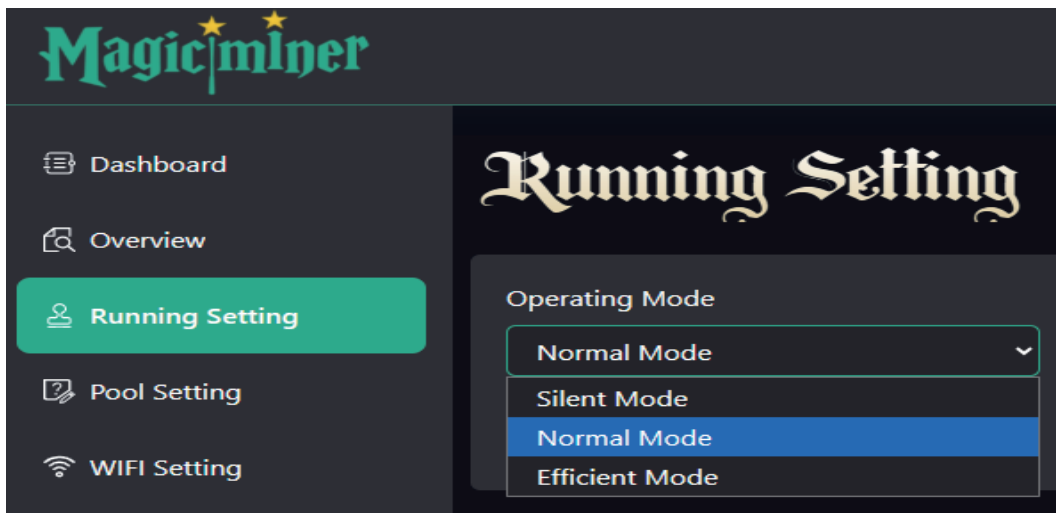


설치 및 사용

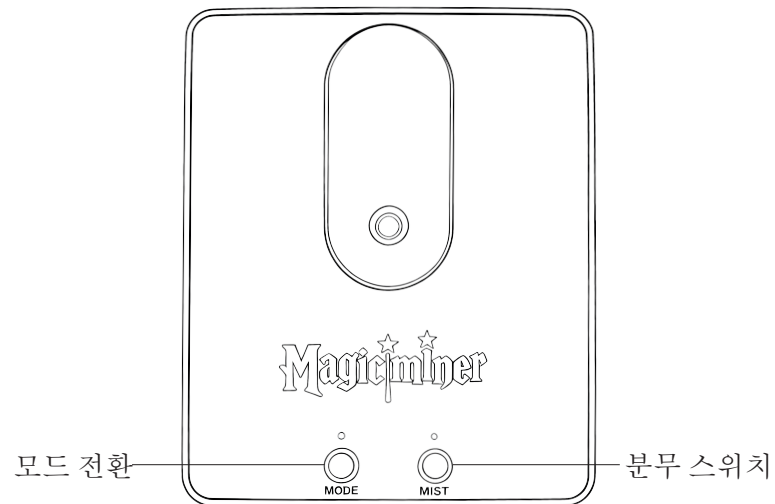
1. 개봉 확인: 본체, 전원선, 설명서 등 구성품 확인
2. 가습 사용: 깨끗한 물을 주입 후 뚜껑 닫기 → 버튼으로 가습 시작
3. 난방 사용: 전원 연결 후 난방 단계 선택
4. 채굴 기능: Wi-Fi / LAN 연결 → Pool 주소 / 포트와 지갑 주소 입력 → Hashrate 실행 시작



5.모드 전환: 난방, 가습, 채굴 모드 간 전환 가능

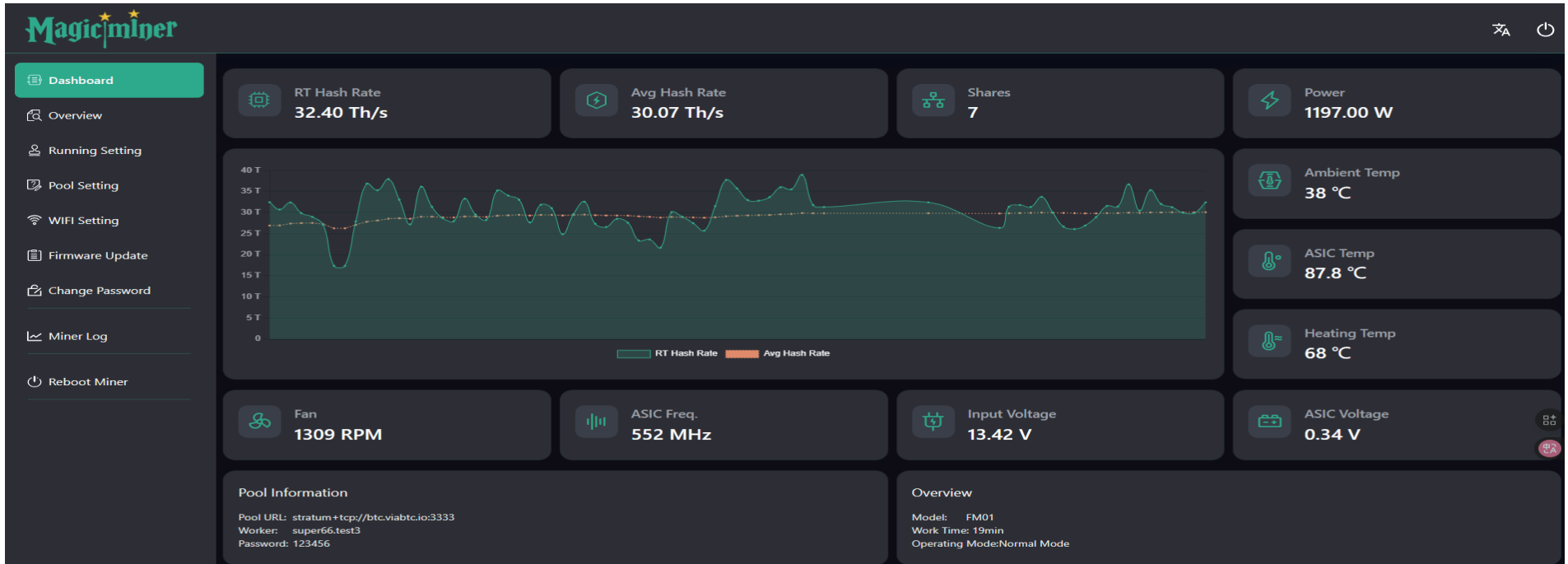


FM01제품 상단의 평면도



6.일상 유지관리: 물탱크 정기 청소, 통풍구 원활 유지

작동 설명



안전 및 주의사항



물탱크에는 깨끗한 물을 사용하고 부식성 액체는 피할 것



통풍을 유지하고 가연성 물질과 멀리 둘 것



임의 분해 금지 (보증 무효 가능)

FAQ

Q: 채굴 소음이 사용에 영향을 주나요?

A: 초저소음 설계로 ≤ 45 dB.

Q: 가습 시 물때가 생기면 어떻게 하나요?

A: 구연산으로 정기 세척 권장.

Q: 채굴 수익은 어떻게 확인 하나요?

A: 모바일 APP 또는 Pool 대시보드에서 언제든지 확인 가능.

A/S 및 서비스

- 보증 정책: 본체 180일 보증
- 서비스: QR코드 스캔 후 지역 서비스 센터 확인 및 지원. 문제 발생 시 즉시 연락 요망
- 공식 이메일: support@magicminer.cc



공식 웹사이트



위챗 공식계정



YouTube

@ Magicminer888



TikTok

@ magicminer888



Telegram

@ Magicminer2025



Facebook

@magic.miner.2025



Twitter

@Magicminer2025



Instagram

@magicminer_

브랜드 이스터에그

Magic Miner

QR 코드 스캔 후 월간 추첨 이벤트 참여 (경품: 매직 사인펜, 배지, 팔찌).
신제품 체험 신청 (차세대 채굴기 또는 액세서리 우선 체험 가능).

