



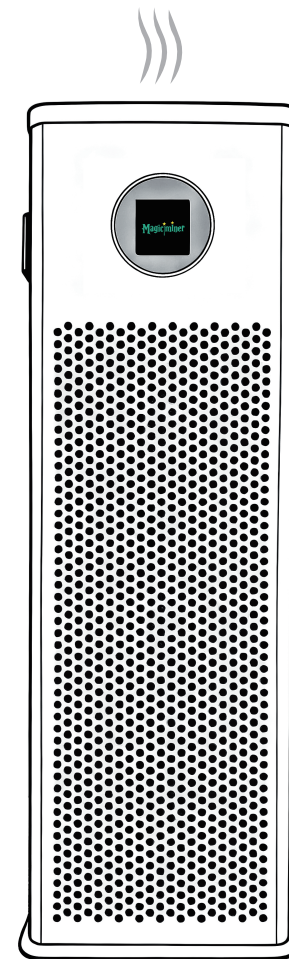
Elektrische verwarming met bevochtiger en miningfunctie

Gebruikershandleiding

Model: FM01

Geniet van een warm leven • Verdien stabiele inkomsten

De afbeeldingen in deze handleiding zijn alleen ter referentie. Raadpleeg het daadwerkelijke product in de verpakking. Lees deze handleiding zorgvuldig door voordat u het apparaat gebruikt en bewaar hem goed.



Inhoudsopgave

- 1. Inleiding ----- P01
- 2. Technische specificaties ----- P02
- 3. Functiebeschrijving ----- P03
- 4. Installatie en gebruik ----- P04
- 5. Bedrijfsinstructies ----- P06
- 6. Veiligheid en voorzorgsmaatregelen ----- P07
- 7. Veelgestelde vragen (FAQ) ----- P08
- 8. Service en garantie ----- P09
- 9. Merkbonussen ----- P10

Inleiding

Een multifunctionele desktop-partner die verwarming, bevochtiging en cryptomining combineert.

Kernwaarden

1

Biedt een comfortabele binnentemperatuur en bevochtigde lucht.

2

Stabiele Hashrate-output met gedeeltelijke terugwinning van elektriciteitskosten.

3

Creëert een warme, technologische en magische leefervaring.

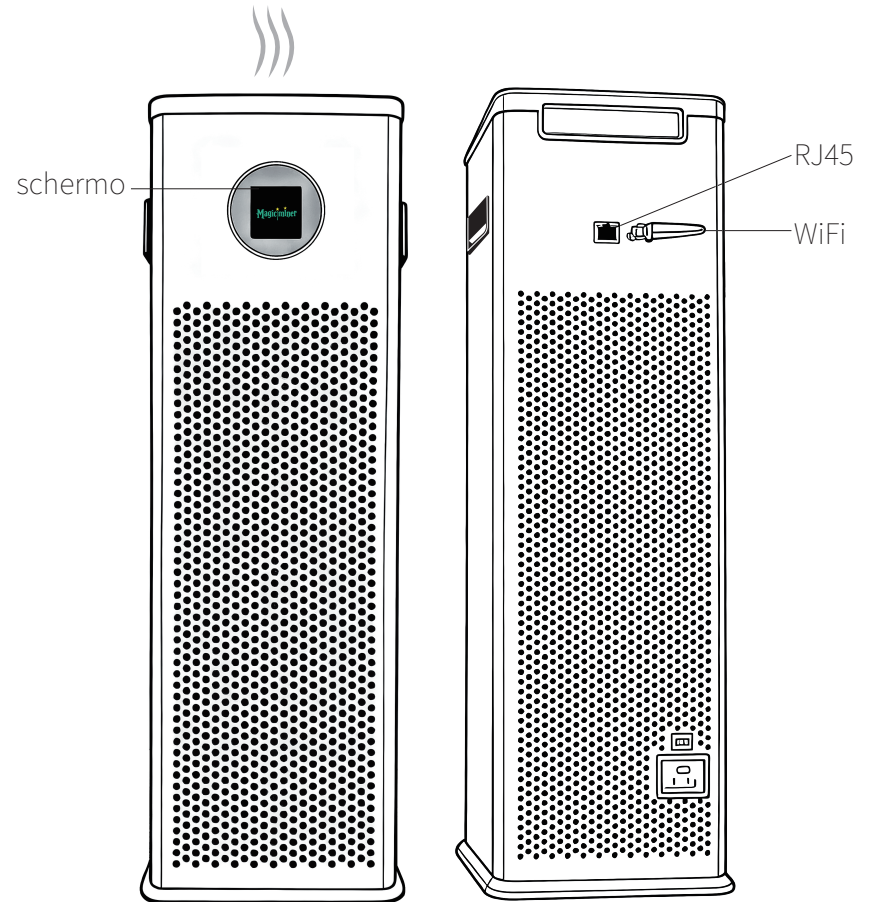
Technische specificaties

Parameter	Waarde
Merk	Magicminer
Model	FM01
Releasedatum	Oct,2025
Crypto-algoritme	SHA-256
Hashrate	28–30 TH/s(Stille modus) 30–32 TH/s(Normale modus) 32–35 TH/s(Hoge-efficiëntiemodus)
Bevochtiger	Ultrasonische verneveling
Productafmetingen	166 × 195 × 515 mm
Afmetingen verpakking	330 × 300 × 660mm
Garantie	6 maanden

Parameter	Waarde
Stroomverbruik	AC 100–240V / 50Hz
Connectiviteit	LAN / Wi-Fi
Ondersteuning munten	BTC,BCH,CSV,XEC, DGB,FB...
Stroomverbruik	950W(Stille modus) 1100W(Normale modus) 1400W(Hoge-efficiëntiemodus)
Water Tank Capacity	780 ml
Nettogewicht	9.5 kg
Brutogewicht	11.9kg
Toepassing	Thuis, kantoor, dierenhoek

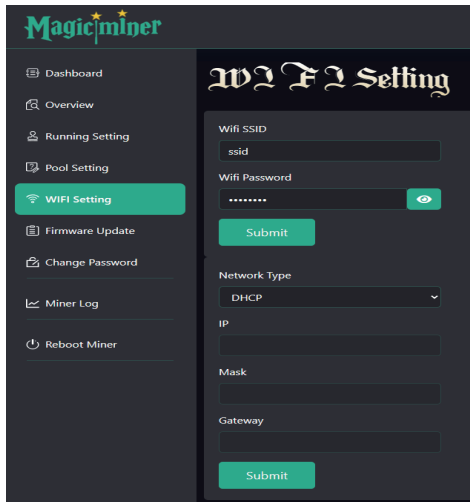
Functiebeschrijving

- Verwarmingsmodus: drie niveaus, snelle opwarming, gelijkmatige warmteverdeling.
- Bevochtigingsmodus: ultrasone verneveling.
- Miningfunctie: ondersteunt SOLO / Pool Mining, automatische achtergrondwerking, realtime inkomstenmonitoring.
- Slimme bediening: knopbediening + webinterface.
- Veiligheidsbescherming: oververhittingsbeveiliging, waarschuwing bij laag waterniveau, geheugenfunctie bij stroomuitval.

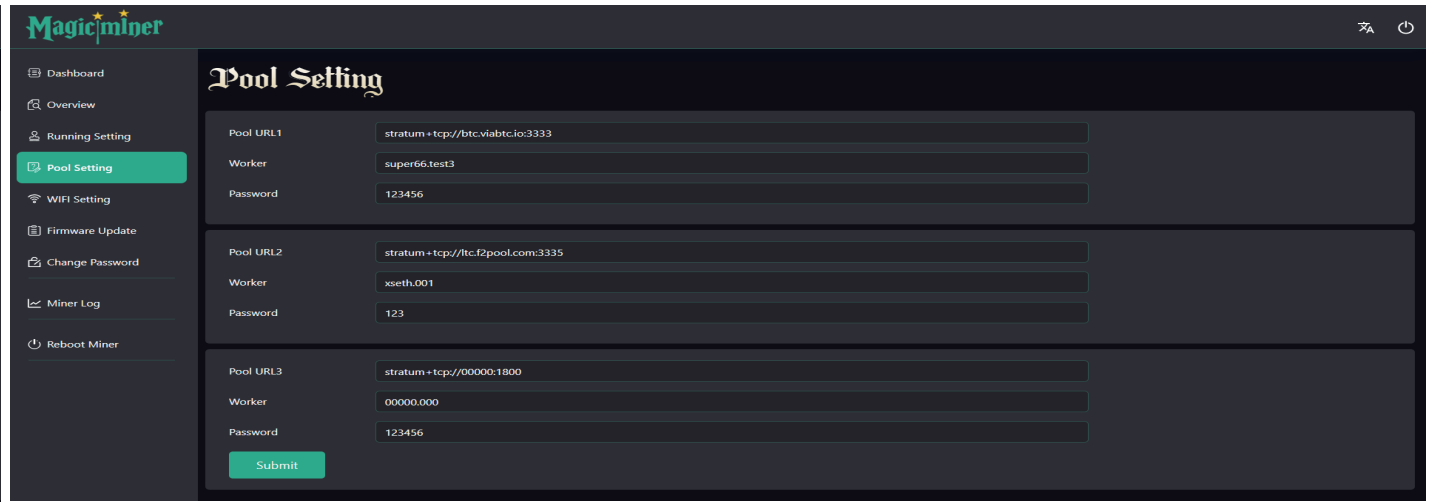


Installatie en gebruik

1. Uitpakken: controleer of alle accessoires aanwezig zijn (apparaat, netsnoer, handleiding, enz.).
2. Gebruik van de bevochtigingsfunctie: vul met schoon water, sluit de tank en druk op de knop om te starten.
3. Gebruik van de verwarmingsfunctie: sluit de stroom aan en selecteer het verwarmingsniveau.
4. Miningfunctie: verbind met Wi-Fi/LAN → voer het pooladres/poort en het walletadres in → start de Hashrate.



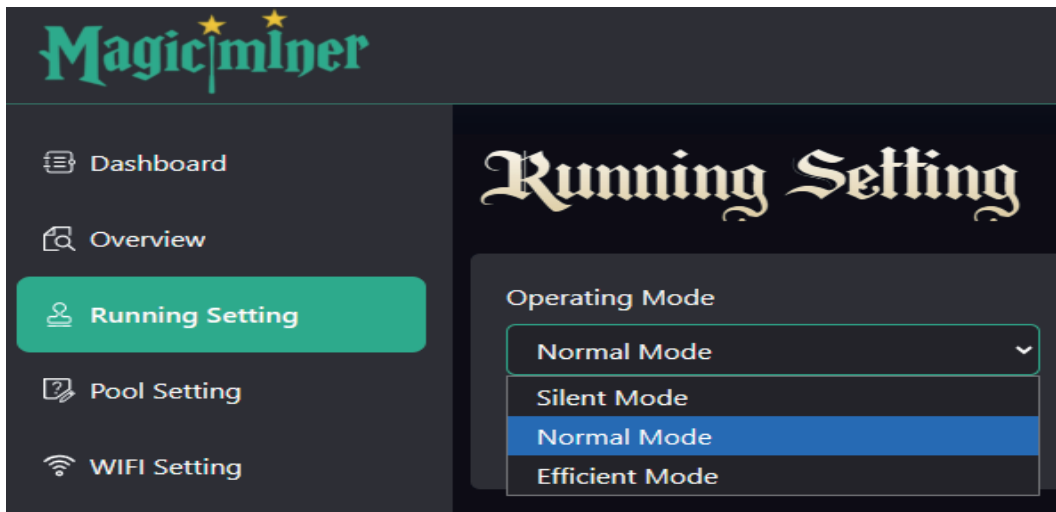
The screenshot shows the 'WiFi Setting' page in the Magicminer web interface. The left sidebar contains navigation options: Dashboard, Overview, Running Setting, Pool Setting, WiFi Setting (highlighted), Firmware Update, Change Password, Miner Log, and Reboot Miner. The main content area has the title 'WiFi Setting' and includes fields for 'Wifi SSID', 'Wifi Password', 'Network Type' (set to DHCP), 'IP', 'Mask', and 'Gateway'. Each field has a 'Submit' button at the bottom.



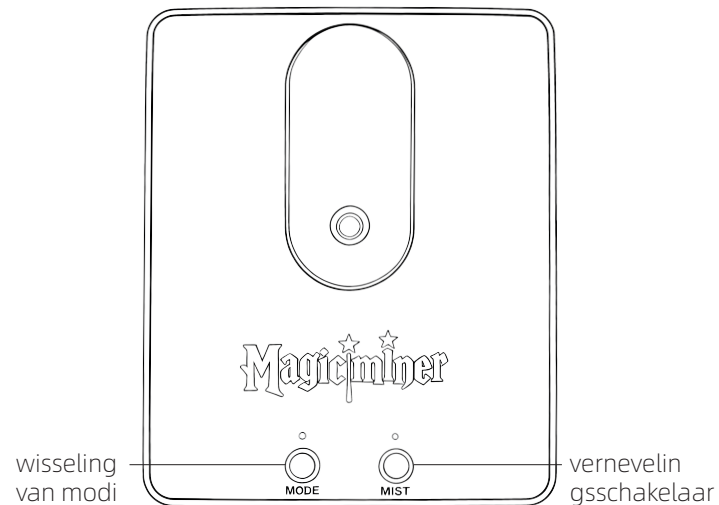
The screenshot shows the 'Pool Setting' page in the Magicminer web interface. The left sidebar is identical to the previous screenshot, with 'Pool Setting' highlighted. The main content area has the title 'Pool Setting' and contains three sections for configuring mining pools. Each section has fields for 'Pool URL', 'Worker', and 'Password', with a 'Submit' button at the bottom of each section.

Pool URL	Worker	Password
stratum+tcp://btc.viabtc.io:3333	super66.test3	123456
stratum+tcp://ltc.f2pool.com:3335	xseth.001	123
stratum+tcp://00000:1800	00000.000	123456

5.Moduswissel: verwarming / bevochtiging / mining.

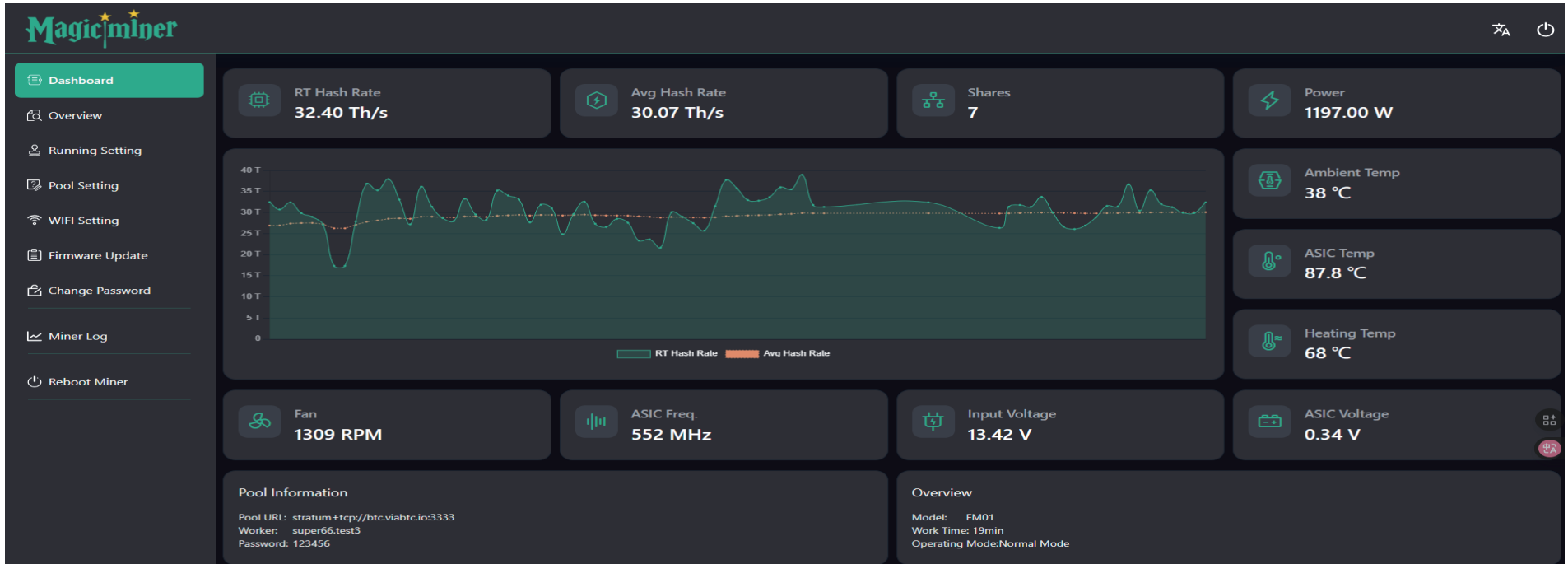


FM01bovenzicht van het product



6.Dagelijks onderhoud: reinig de tank regelmatig en houd ventilatieopeningen vrij.

Instructie voor de werking



Veiligheid en voorzorgsmaatregelen



Gebruik alleen schoon water in de tank; vermijd corrosieve vloeistoffen.



Zorg voor goede ventilatie en houd het apparaat uit de buurt van brandbare materialen.



Demonteer het apparaat niet zelf — dit leidt tot verlies van garantie.

Veelgestelde vragen (FAQ)

Vraag: Is het apparaat luidruchtig tijdens het minen?

Antwoord: Ultrastille technologie, geluidsniveau ≤ 45 dB.

Vraag: Wat te doen als er kalkaanslag in de tank verschijnt?

Antwoord: Regelmatig reinigen met citroenzuur wordt aanbevolen.

Vraag: Hoe controleer ik de mining-inkomsten?

Antwoord: Via de mobiele app of het pooldashboard op elk moment.

Service en garantie

- Garantiebeleid: 180 dagen voor het volledige apparaat.
- Scan de QR-code om contact op te nemen met het lokale servicecentrum.
Neem bij problemen direct contact met ons op.
- Officiële e-mail: support@magicminer.cc



Sito ufficiale



WeChat-account



YouTube

@ Magicminer888



TikTok

@ magicminer888



Telegram

@ Magicminer2025



Facebook

@magic.miner.2025



Twitter

@Magicminer2025



Instagram

@magicminer_

Merkbonussen



Scan de QR-code om deel te nemen aan de maandelijkse loterij (prijzen: magische pen, badge, armband).
Aanvraag om nieuwe producten te testen (prioriteit voor de volgende generatie miners of accessoires).

