

# Magicminer

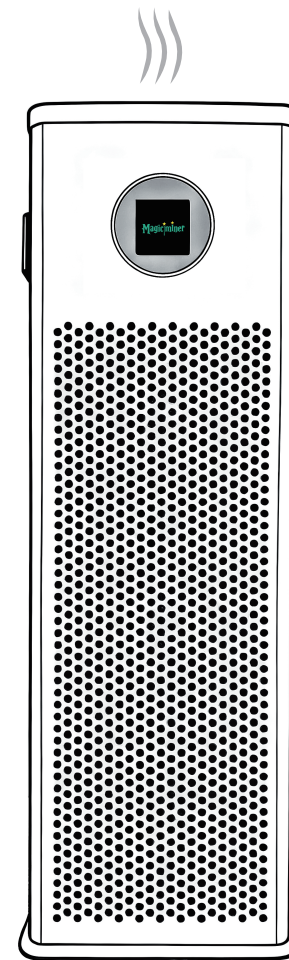
## Nawilżacz - grzejnik elektryczny z funkcją miningu

### Instrukcja Obsługi

Model: FM01

**Ciesz się ciepłym życiem · Osiągaj stabilne dochody**

Ilustracje w niniejszej instrukcji służą wyłącznie jako odniesienie. Proszę odwoływać się do rzeczywistego produktu w opakowaniu. Przed użyciem dokładnie przeczytaj instrukcję i przechowuj ją w bezpiecznym miejscu.



# Spis treści

|  |     |
|--|-----|
| 1. Wprowadzenie                        | P01 |
| 2. Specyfikacja techniczna             | P02 |
| 3. Opis funkcji                        | P03 |
| 4. Instalacja i użytkowanie            | P04 |
| 5. Instrukcje obsługi                  | P06 |
| 6. Bezpieczeństwo i środki ostrożności | P07 |
| 7. Najczęściej zadawane pytania (FAQ)  | P08 |
| 8. Serwis i gwarancja                  | P09 |
| 9. Bonusy marki                        | P10 |

# Wprowadzenie

## Lokalizacja

Wielofunkcyjny partner biurkowy łączący funkcje ogrzewania, nawilżania i kopania kryptowalut.

## Kluczowe wartości

**1**

Zapewnia komfortową temperaturę w pomieszczeniu i wilgotne powietrze.

**2**

Stabilne wydobywanie Hashrate z częściowym zwrotem kosztów energii elektrycznej.

**3**

Tworzy ciepłe, technologiczne i magiczne doświadczenie życia.

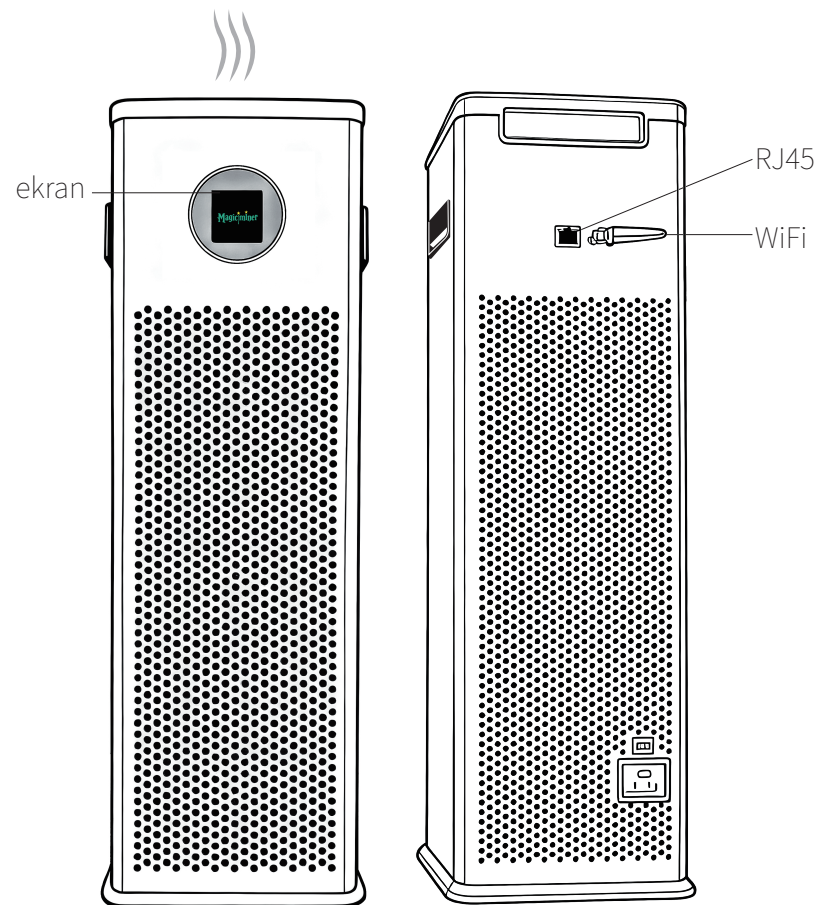
# Specyfikacja techniczna

| Parametr                 | Wartość   |
|--------------------------|---|
| Marka                    | Magicminer  |
| Model                    | FM01  |
| Data wydania             | październik 2025  |
| Algorytm kryptograficzny | SHA-256   |
| Hashrate                 | 28–30 TH/s(Tryb cichy)<br>30–32 TH/s(Tryb normalny)<br>32–35 TH/s(Tryb wysokiej wydajności) |
| Metoda nawilżania        | Ultradźwiękowa atomizacja   |
| Wymiary urządzenia       | 166 × 195 × 515 mm  |
| Wymiary opakowania       | 330 × 300 × 660mm   |
| Gwarancja                | 6 miesięcy  |

| Parametr                 | Wartość   |
|--------------------------|---|
| Wejście zasilania        | AC 100–240V / 50Hz  |
| Interfejsy               | LAN / Wi-Fi   |
| Obsługiwane waluty       | BTC,BCH,CSV,XEC,<br>DGB,FB...   |
| Pobór mocy               | 950W(Tryb cichy)<br>1100W(Tryb normalny)<br>1400W(Tryb wysokiej wydajności) |
| Pojemność zbiornika wody | 780 ml  |
| Waga netto               | 9.5 kg  |
| Masa całkowita           | 11.9kg  |
| Aplikacja                | Dom, biuro, kącik dla zwierząt  |

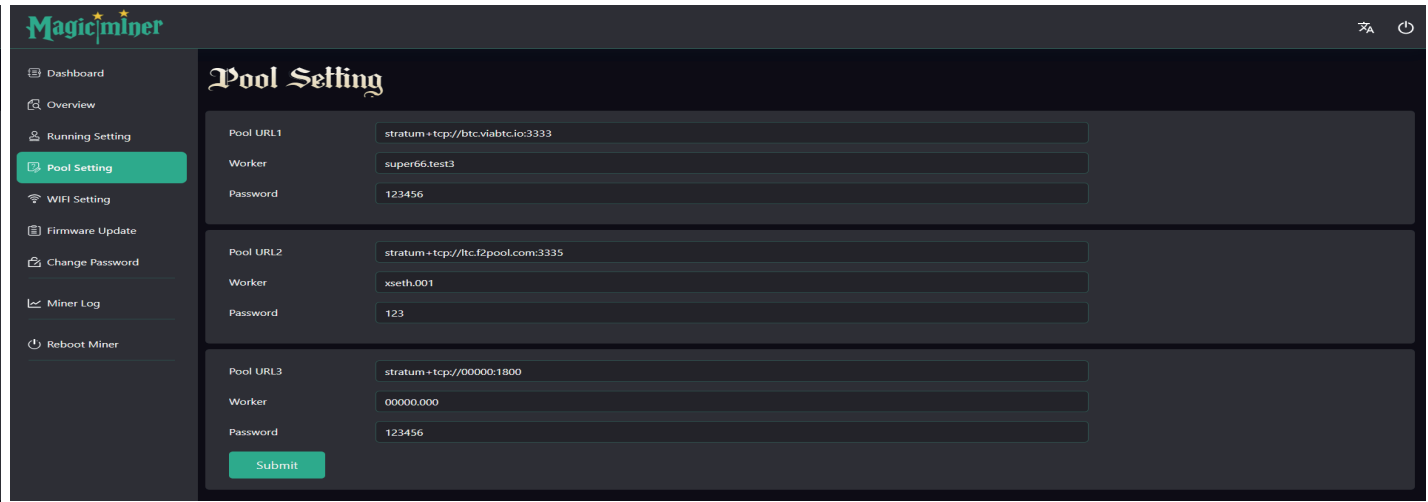
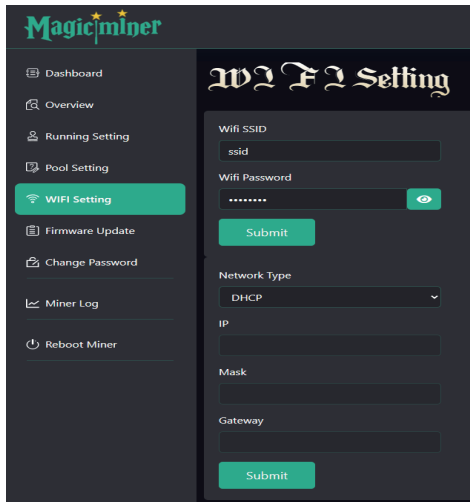
# Opis funkcji

- Tryb grzania: trzy poziomy, szybkie nagrzewanie, równomierne rozprowadzanie ciepła.
- Tryb nawilżania: ultradźwiękowa atomizacja.
- Funkcja miningu: obsługuje SOLO / Pool Mining, automatyczna praca w tle, monitorowanie dochodów w czasie rzeczywistym.
- Inteligentne sterowanie: przełączanie przyciskami + kontrola przez interfejs web.
- Zabezpieczenia: ochrona przed przegrzaniem, sygnał o niskim poziomie wody, pamięć przy zaniku zasilania.

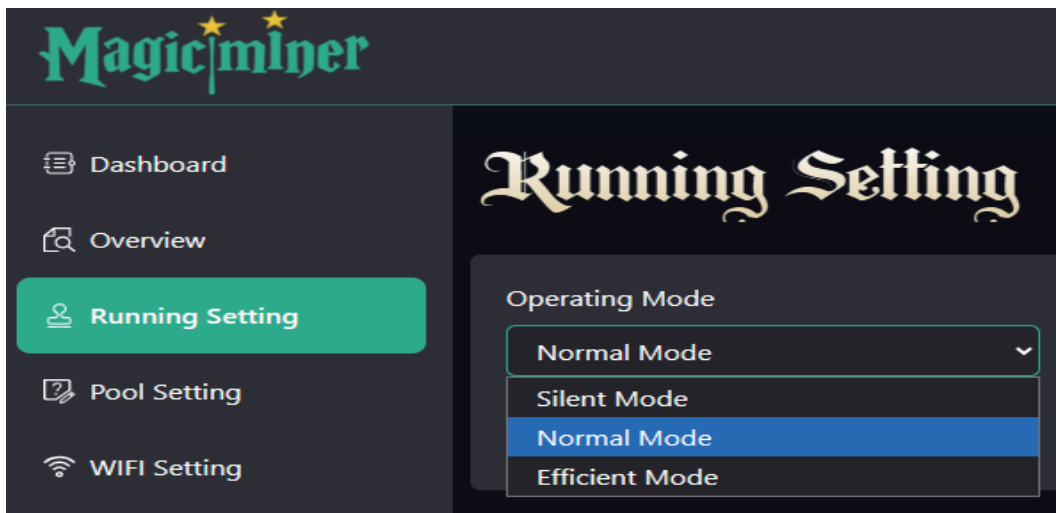


# Installation und Nutzung

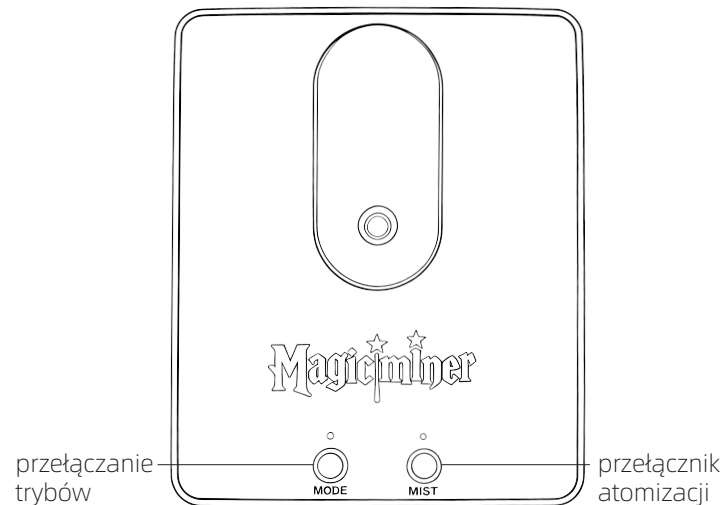
1. Rozpakowanie: upewnij się, że wszystkie akcesoria są w zestawie (urządzenie, kabel zasilający, instrukcja itp.).
2. Użycie funkcji nawilżania: wlej czystą wodę, zamknij zbiornik i naciśnij przycisk, aby uruchomić.
3. Użycie funkcji grzania: podłącz zasilanie i wybierz poziom grzania.
4. Funkcja miningu: podłącz Wi-Fi/LAN → wprowadź adres/port puli oraz adres portfela → uruchom Hashrate.



5.Zmiana trybu: ogrzewanie / nawilżanie / mining.

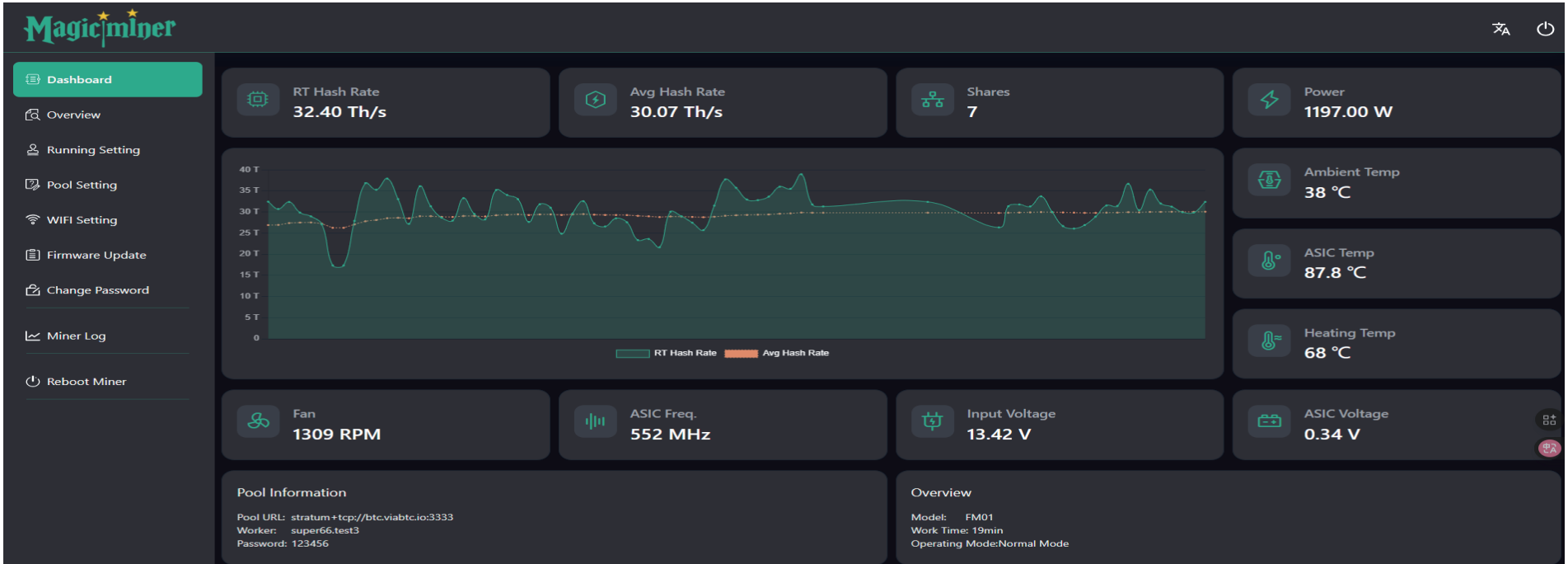


FM01widok z góry produktu



6.Codzienna konserwacja: regularnie czyść zbiornik i utrzymuj drożne otwory wentylacyjne.

# instrukcja działania



# Bezpieczeństwo i środki ostrożności



Używaj wyłącznie czystej wody w zbiorniku; unikaj cieczy korozyjnych.



Zapewnij odpowiednią wentylację i trzymaj z dala od materiałów łatwopalnych.



Nie rozbieraj urządzenia samodzielnie — spowoduje to utratę gwarancji.

# FAQ

Pytanie: Czy urządzenie jest głośne podczas miningu?

Odpowiedź: Zastosowano technologię ultra cichej pracy, poziom hałasu  $\leq 45$  dB.

Pytanie: Co zrobić, jeśli w zbiorniku pojawi się kamień?

Odpowiedź: Zaleca się regularne czyszczenie kwasem cytrynowym.

Pytanie: Jak sprawdzić dochody z miningu?

Odpowiedź: Za pomocą aplikacji mobilnej lub panelu puli w dowolnym momencie.

# Serwis i gwarancja

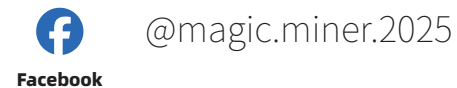
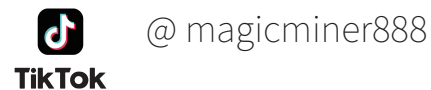
- Polityka gwarancyjna: 180 dni na całe urządzenie.
- Zeskanuj kod QR, aby skontaktować się z lokalnym centrum serwisowym.  
W przypadku problemów skontaktuj się z nami natychmiast.
- Oficjalny e-mail: support@magicminer.cc



Oficjalna strona



WeChat



# Bonusy marki

## Magic Miner

Zeskanuj kod QR, aby wziąć udział w comiesięcznym losowaniu  
(nagrody: magiczny długopis, odznaka, bransoletka).

Zgłoszenie do testowania nowych produktów  
(priorytetowy dostęp do kolejnej generacji minerów lub akcesoriów).

